



**Crawford**



# One Crawford

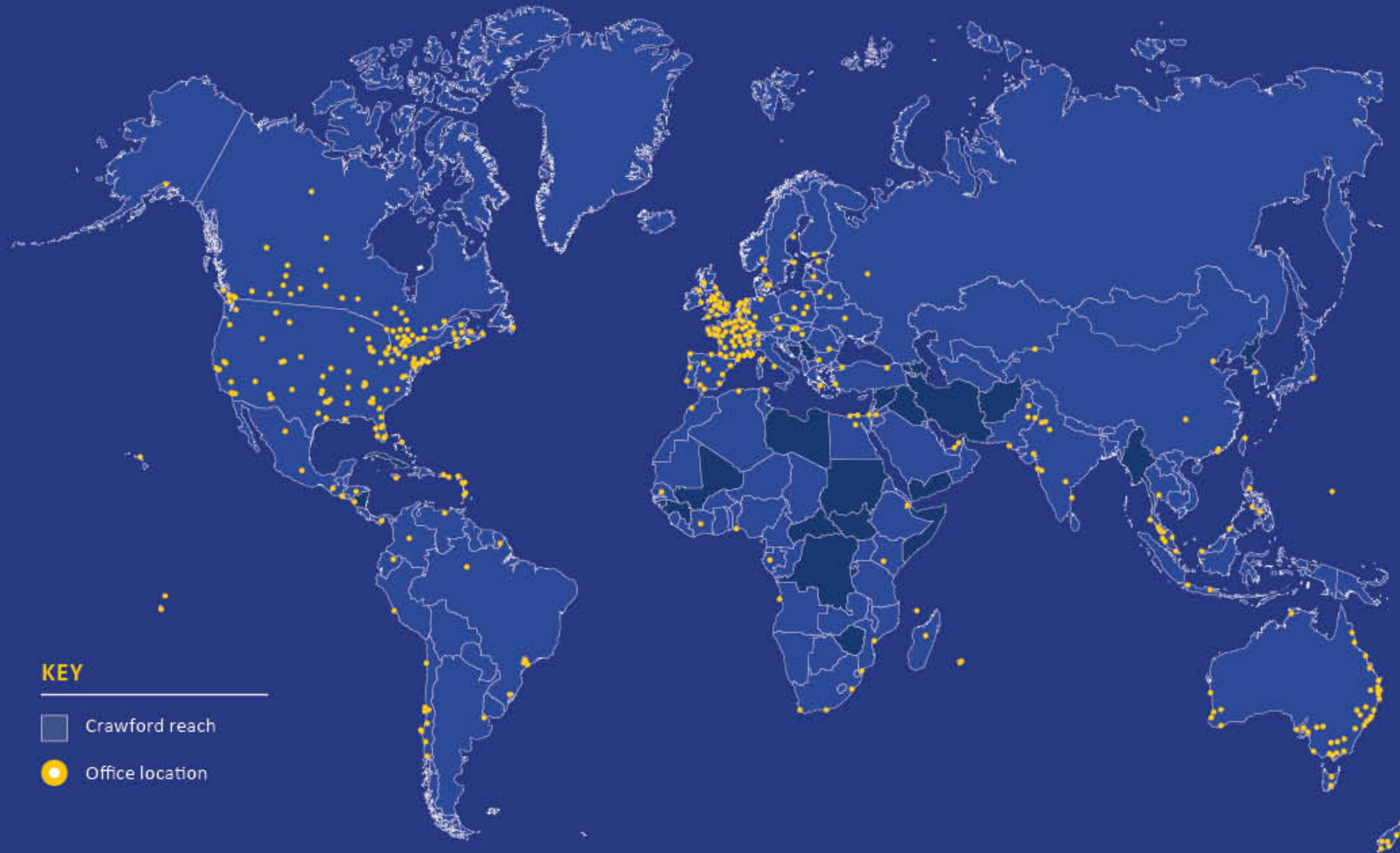
## Crawford & Company

El proveedor independiente más grande de gestión de reclamaciones globales y Outsourcing de siniestros.

<b>9,000</b>	<b>50,000+</b>	<b>70</b>	<b>\$18B+</b>
Empleados	Trabajadores de Campo	Países	Siniestros gestionados anualmente
<b>125</b>	<b>200+</b>	<b>1</b>	<b>+100K</b>
Empleados en España	Trabajadores de Campo	Cobertura Nacional	Siniestros gestionados anualmente



# Cobertura mundial sin fronteras



**KEY**

- Crawford reach
- Office location

**70**

Países

**9K**

Empleados en todo el mundo

**700+**

Oficinas

# Áreas de negocio

## Third Party Administrator (TPA)

- FnoI
- Tramitación integral del siniestro
- Recobros
- Control de los SLA y KPIs
- Judicialización del siniestro
- NPS
- Gestión y auditoria de empresa de asistencia

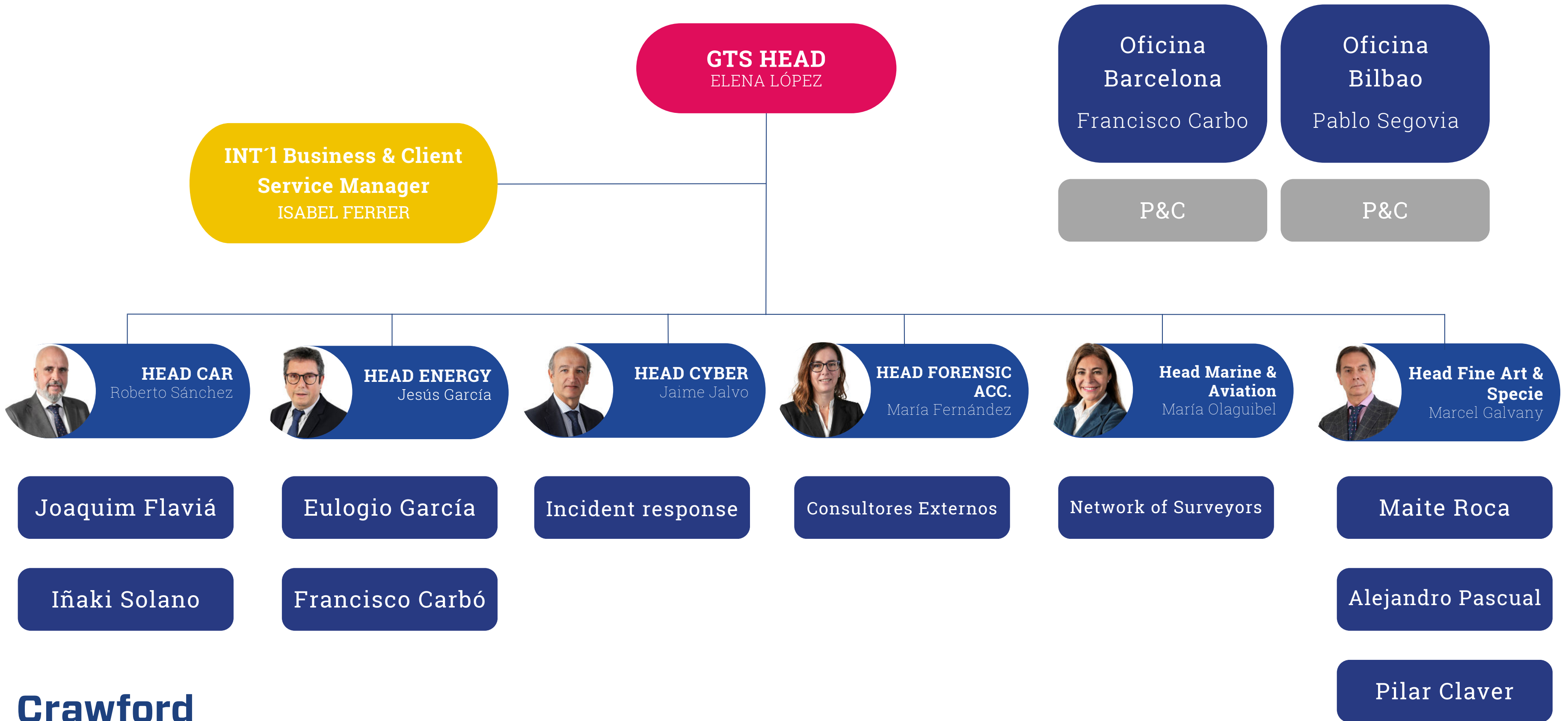
## Peritación Siniestro Masa

- Peritación Siniestros Masa
- Ámbito: Hogar, comercio y comunidades
- Video Peritación.
- Tipología: Incendio, daños agua, cristales, eléctricos...
- Cobertura nacional

## Peritación Industrial (GTS)

- Peritación Siniestro Industrial
- Ámbito: Pyme y gran empresa
- Servicio realizado por especialidades
- Peritación presencial y video peritación
- Cobertura Internacional en más 70 países.

# Área Peritación Industrial - GTS



## Especialidades: Construcción.

Visitamos las obras, tanto obras civiles como de edificación, analizamos las causas, estudiamos la cobertura y ajustamos los daños para ofrecer a las compañías de seguros el más alto nivel de servicio.

Contamos con un equipo multidisciplinar de expertos formado por especialistas Arquitectos, Aparejadores e Ingenieros Civiles, con la experiencia y conocimientos necesarios para ofrecer una respuesta eficaz ante cualquier evento o siniestro.

En el Área de Construcción de Crawford España atendemos eventos relacionados con siniestros cubiertos por todo tipo de Pólizas de Seguros, TRC, Responsabilidad Civil, PI, etc.

Estamos especializados en todo tipo de siniestros de Daños Materiales, ALOP-DSU, reclamaciones de terceros, productos defectuosos, patologías, errores de diseño, ejecución, paralizaciones, etc.



**Roberto Sánchez**

Director Construcción

T: +34 635 020 112

E: [rsanchez@crowford-spain.com](mailto:rsanchez@crowford-spain.com)



## Especialidades: Energía.

Dentro del departamento de Energía, manejamos siniestros del sector eléctrico y oil & gas.

Contamos con un equipo multidisciplinar constituido por ingenieros de diferentes especialidades, con amplia experiencia en la peritación, tanto en el sector industrial, como en tecnólogos y/o fabricantes de equipos. De igual modo, nuestro equipo cuenta con experiencia en la peritación de siniestros de energía bajo el marco de diferentes contratos y garantías de seguro (avería de maquinaria, todo riesgo daño material, todo riesgo montaje y construcción, responsabilidad civil, etc.)

Nuestra intervención pericial consiste en la determinación de las circunstancias y causa del siniestro, propuesta de medidas a tomar para evitar siniestros similares en el futuro, y la tasación de daños y pérdidas. De ser requerido, nos apoyamos en empresas externas (laboratorios, ingenierías, etc.), así como en otros departamentos propios (forensic, construcción, etc.).



**Jesús García**  
Director Energía

T: +34 619 419 400

E: [jgarcia@crawford-spain.com](mailto:jgarcia@crawford-spain.com)

## Especialidades: Forensic.

Nuestro equipo tiene la experiencia y conocimientos necesarios para ofrecer una respuesta eficaz a cualquier reclamación en el ámbito financiero.

Nuestra experiencia no solo se limita al sector asegurador, sino también fuera del mismo, ampliando nuestra labor con la defensa de nuestras conclusiones en procedimientos judiciales y arbitrajes.

Al margen de evaluar las habituales pérdidas económicas derivadas, o no, de daños materiales, prestamos nuestros servicios en los siguientes campos:

- Pérdidas de beneficios anticipada (ALOP).
- Reclamaciones por Responsabilidad de las Administraciones Públicas.
- Reclamaciones económicas derivadas de RC Profesional.
- Reclamaciones por infidelidad de empleados. Pólizas BBB bancarias.
- Contingencias de eventos/espectáculos.
- Crédito y Caucción.
- Reclamaciones por restablecimiento del equilibrio económico en contratos.
- Reclamaciones por pérdidas derivadas de productos financieros: (inversiones, hipotecas multidivisa, etc.).



**María Fernández**  
Directora Forensic Accounting  
T: +34 661 72 42 79  
E: [mfernandez@crawford-spain.com](mailto:mfernandez@crawford-spain.com)



## Especialidades: Cyber.

Para las organizaciones de cualquier forma y tamaño, ya no se trata de si serán atacados, sino cuándo y cómo.

Se enfrentan a daño reputacional, exposición legal e interrupción de negocio que puede afectar la productividad y el beneficio, entre otros.

Nuestro equipo de Cyber Incident Managers tiene amplios conocimientos y habilidades para responder rápidamente ante cualquier ciberincidente:

- Somos especialistas en la gestión del incidente desde inicio a fin
- Respuesta garantizada 24/7 a través de nuestro call center - FNOL
- Control detallado de gastos de respuesta a incidentes y recuperación de datos
- Crawford cuenta con un panel expertos para asistir inmediatamente y asistir al Asegurado en la gestión del incidente según los términos de la póliza:
  - Forensic Technology Investigation (Digital Forensic and Incident Response)
  - Asesoría Legal
  - Especialistas en Relaciones Públicas
  - Forensic Accountants (Evaluación del Business Interruption)



**Jaime Jalvo**  
Head of Cyber Risk Spain

T: +34 609 55 53 53  
E: [jjalvo@crawford-spain.com](mailto:jjalvo@crawford-spain.com)

## Especialidades: Marine, Aviation and Cargo.

Ofrecemos un servicio 24/365 con cobertura nacional e internacional a través de una red de expertos (comisarios de averías, ingenieros navales, capitanes de la marina mercante, licenciados en ciencias náuticas, arquitectos navales, ingenieros aeronáuticos, investigadores de accidentes, comandantes, operadores de drones...).

- AVIACION: Peritación cascos (aviación general, comercial, ejecutiva, ligera, drones, etc.). Gestión salvamento; Peritación RC (aeroportuaria, producto, talleres y centros reparadores, compañías de handling, hidrocarburos, escuelas de aviación...); Pérdida de beneficios por paralización aeronaves; Tasación de aeronaves; Consultoría y asesoramiento (licitaciones servicios aéreos, compraventas aeronaves, financiación, aseguramiento, contratos mantenimiento...).
- MARINE: Peritación H&M (buques mercantes, de carga general, gaseros, petroleros, portacontenedores, pesqueros, remolcadores, embarcaciones de recreo...); RC Marítima (terminales, puertos, cargadores, estibadores, transitarios, astilleros, marinas, navieras...); Pérdida de beneficios.
- CARGO: Peritación daños en mercancía de cualquier índole (perecedera o no); Inspecciones de carga. Project Cargo.



**María Olaguíbel**  
Head of Marine and Aviation  
Directora Comercial Corporativa  
T: +34 661 72 42 79  
E: [molaguibel@crawford-spain.com](mailto:molaguibel@crawford-spain.com)

# Especialidades: Arte, Joyería y Altos Patrimonios.

Nuestro ámbito de trabajo se centra en la peritación de siniestros y la inspección de riesgos. Operamos permanentemente en todo el sur de Europa, ofreciendo a nuestros clientes un servicio a medida para cada necesidad específica.

En relación a la inspección de riesgo funcionamos con una sistemática de modelos de informe que denominamos "Full Short Report", que, junto con el acompañamiento de un plano, incluye las medidas en prevención y protección de las que se dispone para cada uno de los riesgos a estudio. Los informes finalizan con una serie de recomendaciones, con el fin de minimizar la probabilidad de siniestro y, en su caso, sufrir la mínima intensidad de daños.

- Somos únicos estableciendo las exposiciones a cada uno de los riesgos, así como las pérdidas esperadas en caso de siniestro (EML – Estimated Maximum Loss). Tenemos adquirida una seria experiencia en las siguientes líneas de negocio:
- Arte, objetos de valor y su expertización.
- Joyería
- Museos
- Clientes privados: HNWI y UHNWI
- Specie
- Expertización de sistemas de seguridad
- Gestión integral de siniestros: TPA



**Marcel Galvany**  
FUEDI ELAE

Director Crawford Specialty

T: +34 679 61 31 39

E: [mgalvany@crawford-spain.com](mailto:mgalvany@crawford-spain.com)



**Crawford<sup>®</sup>**