




# **MAPFRE** Global Risks

LA EXCELENCIA EN LA GESTIÓN  
DE LOS RIESGOS GLOBALES

# 2025

A large background image showing a worker in a yellow hard hat and safety vest standing on a vast solar farm. The solar panels are arranged in long, parallel rows that stretch towards the horizon. In the background, there is a large body of water and a desert landscape under a clear blue sky.

**En MAPFRE Global Risks protegemos los intereses de grandes empresas en cualquier parte del mundo, generando relaciones a largo plazo.**

Somos especialistas en gestión de riesgos **de Grandes Empresas, Programas Internacionales, Cautivas, Specialty Lines y Consultoría de Riesgos** a través de nuestros **Servicios de Ingeniería.**

Todo esto lo hacemos comprometidos con la **sostenibilidad del planeta** y el **bienestar de la sociedad.**

**Cuidamos lo que te importa.**

# índice

¿Quiénes **somos?** 01

Nuestro **cliente** 02

Propuesta de **valor** 03

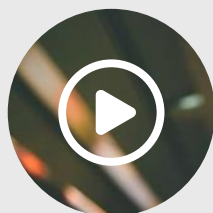
Modelo de **relación** 04

Presencia **internacional** 05

Responsabilidad y **compromisos** 06

Principales **magnitudes** 07

**Equipo** 08



Ver video corporativo

## ESPAÑA

ASEGURADORA  
DE REFERENCIA

## EUROPA

6º GRUPO ASEGURADOR

## LATAM

GRUPO ASEGURADOR  
MULTINACIONAL  
LÍDER EN LATAM

## MAPFRE RE

16ª REASEGURADORA  
MUNDIAL\*

## DATOS 2024



**33.177 M€**  
INGRESOS



**28.122 M€**  
PRIMAS



**902 M€**  
BENEFICIO



**94,4%**  
RATIO  
COMBINADO  
NO VIDA



**~30.000**  
EMPLEADOS



**+31 M**  
CLIENTES

\* Fuente: S&P Global Ratings



## Unidad Global Risks

La Unidad de MAPFRE especializada en proveer soluciones aseguradoras a:

- > Grandes empresas
- > Compañías multinacionales
- > Empresas de sectores globales de actividad (Specialty Lines)



Empresas con **Programas Internacionales** de Seguros y/o **Cautivas**



Empresas de **Sectores Globales** de actividad (Specialty Lines)

- > Energía
- > Construcción
- > Minería
- > Marítimo
- > Aviación



Grandes empresas locales con facturación superior a:

**800 M € en España**  
**450 M USD en Brasil**  
**300 M USD Resto del Mundo (\*)**

\* Límites inferiores para algunos países en LatAm, adaptados a cada Mercado.



# Nuestra propuesta de valor



## Especialización por líneas de negocio

- > Daños y RC
- > Specialty Lines
- > Programas Globales de Beneficios para Empleados



## Expertos en gestión de Programas Internacionales y Cautivas



## Gestión centrada en el cliente

- > Agilidad y flexibilidad
- > Eficiencia operativa



## Servicios de ingeniería

- > Evaluación de riesgos para Suscripción
- > Servicios a Clientes



## Presencia Internacional

- > Red propia
- > Partners y Red Asociada



## Sostenibilidad

Comprometidos con el medioambiente y el bienestar social



## Compromiso a largo plazo y fortaleza financiera

03

Propuesta de valor

05

06

07

08

## GESTIÓN GLOBAL Y ATENCIÓN LOCAL



### ATENCIÓN AL CLIENTE

---

Atendemos al cliente a través de la entidad **MAPFRE local**, conocedora de las **necesidades del mercado** y de los **requisitos regulatorios** de cada país.

### APOYO TÉCNICO Y CAPACIDAD

---

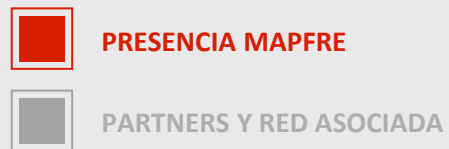
**MAPFRE Global Risks** facilita a **MAPFRE Local**:

- > **Soporte técnico**
  - En la Suscripción
  - En la Gestión de Siniestros
  - En el despliegue de las Operaciones
- > **Aporte de capacidad**
- > **Apoyo en la definición de la Estrategia para el Desarrollo de Negocio**



# Presencia internacional

OFRECEMOS SERVICIOS EN LOS 5 CONTINENTES



**84%**  
COBERTURA  
MUNDIAL\*

**+2.816**  
CLIENTES

**+70%**  
PRIMAS EMITIDAS  
FUERA DE ESPAÑA



**05**  
Presencia  
internacional

\*Ofrecemos servicios en 163 países a través de nuestras oficinas, partners y red asociada. Sujeto al análisis que corresponda, caso a caso, en materia de sanciones internacionales.

# Nuestros compromisos ambientales

La compañía mantiene los compromisos ambientales en el negocio de suscripción de seguros y reaseguros para contribuir, desde la parte que nos toca, a la **transición hacia una economía baja en carbono**, acompañando a los clientes en sus procesos de descarbonización y transición energética, reforzando nuestro compromiso de ser una **compañía cero emisiones en 2050**. Estos compromisos han sido aprobados por el Consejo de Administración y son aplicables a todas las entidades del Grupo. Desde el Comité de Política de Suscripción del Grupo MAPFRE se realizará el seguimiento a su cumplimiento.

Establecemos límites para los siguientes sectores:



## TRANSICIÓN ENERGÉTICA

MAPFRE **no asegurará compañías de carbón, gas y petróleo** que no se comprometan con un **plan de transición energética\*** que permita mantener el calentamiento global en torno a 1,5°C.



## CARBÓN

Hemos establecido **límites en el aseguramiento** de determinados **proyectos y empresas** relacionados con el carbón.



## OIL & GAS

Adquirimos **compromisos de carácter ambiental** en el aseguramiento de nuevos proyectos relacionados con: **arenas de alquitrán y proyectos en el Ártico, petróleo y gas de esquisto y de aguas ultraprofundas.**

Muestra de nuestro compromiso, contamos con los siguientes **Certificados Ambientales**:



Para más detalle sobre los compromisos ambientales del Grupo MAPFRE consultar: [COMPROMISOS AMBIENTALES EN INVERSIÓN Y SUSCRIPCIÓN](#)

\*Definición acorde al Plan Nacional Integrado de Energía y Clima (PNIEC) 2021-2030. Ministerio para la Transición Ecológica y el Reto Demográfico (España).

# Nuestros compromisos con el bienestar social

## 50 Años Fundación MAPFRE

Fundación MAPFRE es una **institución sin ánimo de lucro** cuyo principal objetivo es contribuir al **progreso de la sociedad, mejorar la calidad de vida de las personas** y promover la **igualdad de oportunidades**.

### Grandes cifras 2024



**+8.000**  
VOLUNTARIOS  
EN 25 PAÍSES



**+4,7 M**  
DE BENEFICIARIOS



**+25**  
PAÍSES

### Impacto en 11 Objetivos de Desarrollo Sostenible (ODS)



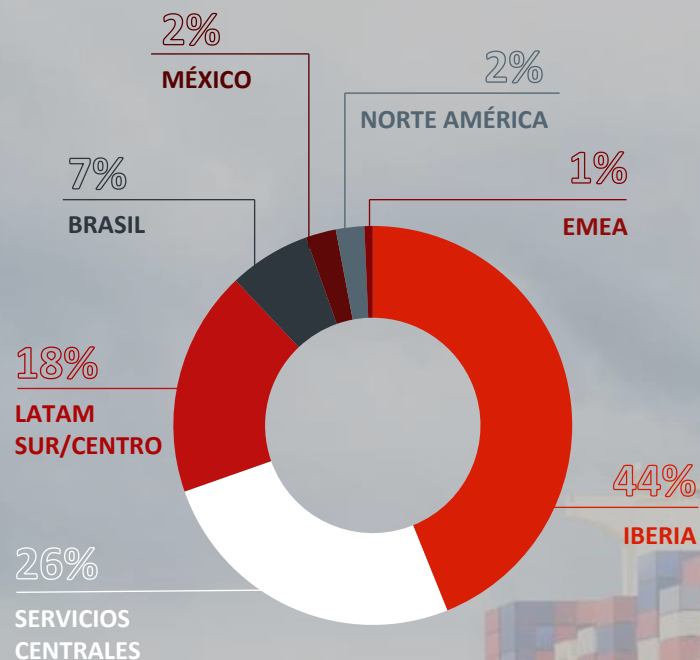
**06**  
Responsabilidad y  
compromisos

1.819 M€  
PRIMAS

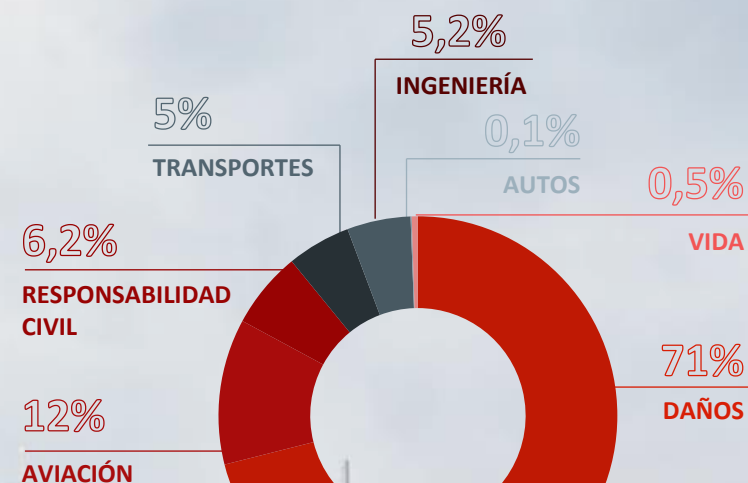
87,8%  
RATIO COMBINADO

39,7 M€  
RESULTADO DESPUÉS  
DE IMPUESTOS

## PRIMAS POR REGIÓN Visión Mercado



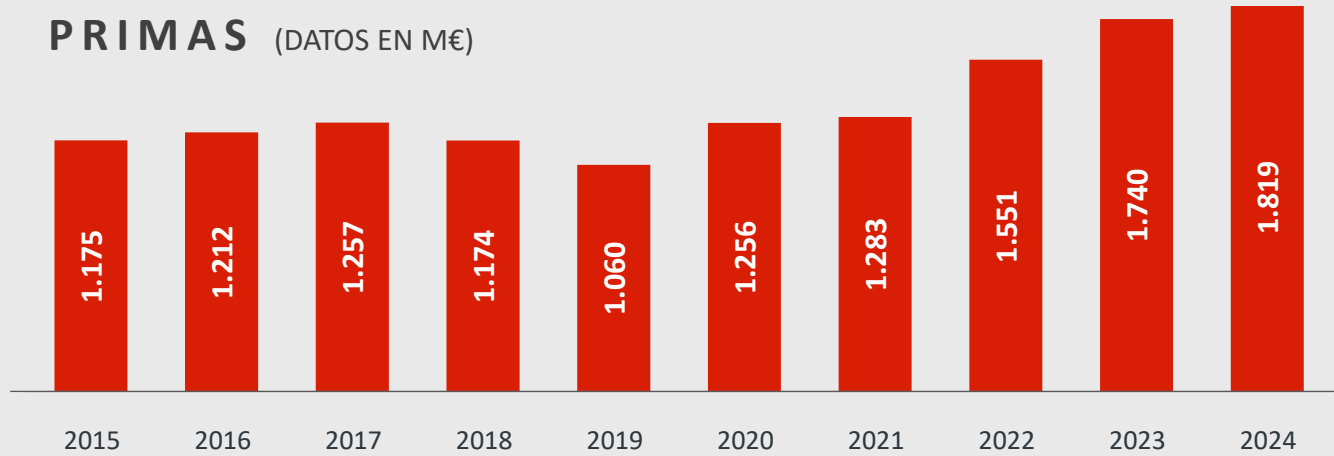
## PRIMAS POR LÍNEA DE NEGOCIO



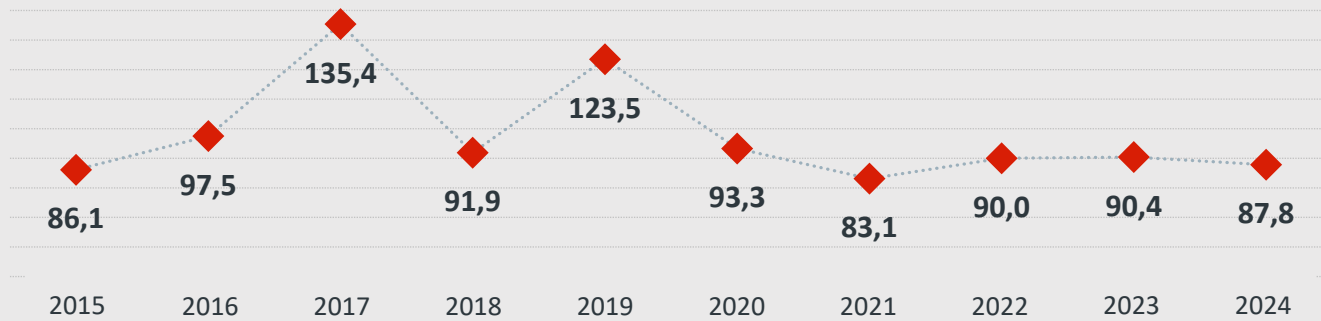
07  
Principales  
magnitudes

# Principales Magnitudes Histórico

## PRIMAS (DATOS EN M€)



## RATIO COMBINADO (DATOS EN %)



# Equipo

01

02

03

04

05

06

07

**08**  
Equipo



**CEO**  
Bosco Franco



**SUSCRIPCIÓN E INGENIERÍA DE RIESGOS**  
José Antonio Ruibal (\*)



**SINIESTROS**  
José Carlos Nájera (\*)



**OPERACIONES Y DATO**  
Carlos Villanueva (\*)



**DESARROLLO DE NEGOCIO**  
Álvaro Núñez Andrada (\*)



**MERCADO IBERIA**  
Santiago Martín (\*)



**MERCADO LATAM**  
Paola Serrano (\*)



**ADMINISTRACIÓN Y FINANZAS**  
Rosa Hernández (\*)



**ASESORÍA JURÍDICA**  
Laura González (\*\*)



**RECURSOS HUMANOS**  
Lourdes Moreno (\*)



**PLANIFICACIÓN ESTRATÉGICA E INNOVACIÓN**  
Manuel de la Campa (\*)



**TI**  
Javier Mora

\*Miembros del Comité de Dirección

\*\*Secretaria del Comité de Dirección / Secretaria del Consejo de Administración

# MAPFRE Global Risks

LA EXCELENCIA EN LA GESTIÓN  
DE LOS RIESGOS GLOBALES

Certificados en:

<b>AENOR</b>	<b>AENOR</b>	<b>AENOR</b>	<b>AENOR</b>	<b>AENOR</b>
GESTIÓN ENERGÉTICA	GESTIÓN CONTINUIDAD NEGOCIO	GESTIÓN AMBIENTAL	HUELLA DE CARBONO CO <sub>2</sub> CALCULADO	RESIDUO CERO
ISO 50001	ISO 22301	ISO 14001		

y reconocidos por

